



Q. MPRのスライス厚を任意に設定できますか？

A. 設定可能です。

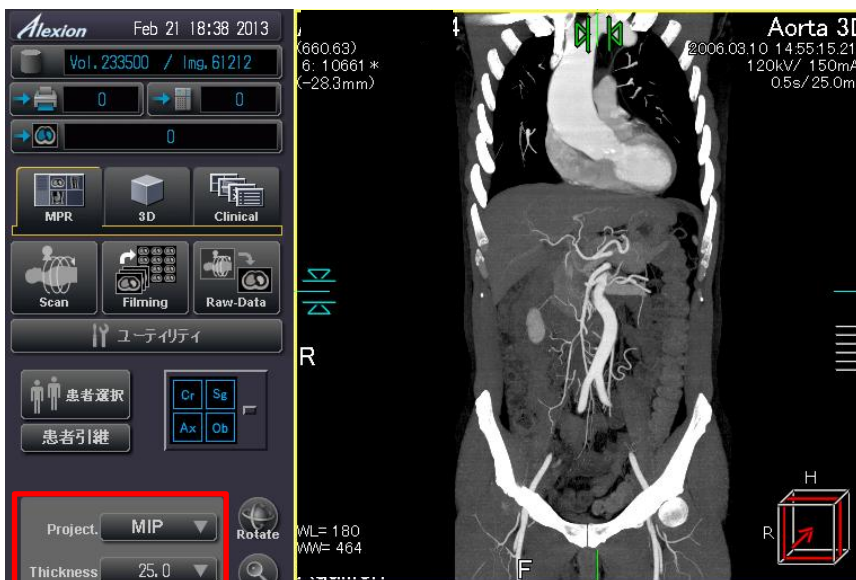
MPR内のThicknessを選択すると、表示されるプルダウンよりスライス厚を設定できます。

また「menu」を選択すると、スライス厚メニュー編集ウィンドウが表示されます。この画面で入力した値がプルダウンメニューに表示されます。

最大100mmまで入力可能です（※バージョンにより異なります）。



スライス厚を厚くして、Project.をMIPにすると以下のようなSlubMIP画像も作成可能に…



※上記の内容はAlexionV4.75での画面で、装置・バージョンにより操作が異なる場合がございます。ご使用の装置での操作に関しては東芝CTアプリケーション担当までお問い合わせください。